

# ASOS 2014-2020

Rządowy Program na rzecz Aktywności Społecznej  
Osób Starszych na lata 2014-2020

---

Ministerstwo Pracy i Polityki Społecznej

## Projekt „Aktywni Seniorzy w Metropolii Poznań i w Aglomeracji Kalisko-Ostrowskiej”

### Podsumowanie

## Krótko o projekcie

Zrealizowaliśmy **19 dwudniowych warsztatów** - po jednym spotkaniu w każdym samorządzie Aglomeracji Kalisko-Ostrowskiej.

**Ponad 460 uczestników projektu!**

Dwudniowe warsztaty składały się z **5 komponentów**:

- 1)Ramy polityki senioralnej,
- 2)Gminne rady seniorów,
- 3)Komponent dotyczący organizacji wolontariatu w oparciu o Seniorów w danej gminie,
- 4)Budżet obywatelski,
- 5)Wybory samorządowe.

## **AGENDA – Dzień 1**

- ✓ Ramy polityki senioralnej.
- ✓ Debata o polityce na rzecz osób starszych metodą World Cafe.
- ✓ Gminne Rady Seniorów.
- ✓ Artykuł 5c bez tajemnic.
- ✓ Skuteczna komunikacja z Urzędem Gminy.

## **AGENDA – Dzień 2**

- ✓ Wolontariat w gminie okiem seniora.
- ✓ Konsultacje społeczne i budżety obywatelskie.
- ✓ Wybory samorządowe.

Na podstawie wytycznych programu Światowej Organizacji Zdrowia – miast i gmin przyjaznych starzeniu, wytypowane zostały ramy polityki senioralnej, które stanowią o podziale tematycznym postulatów wybranych przez samych uczestników warsztatów.



**WHO Global Network  
for Age-friendly Cities  
and Communities**

Podział ram polityki senioralnej według programu WHO wyglądał następująco:

## Ramy polityki senioralnej.

**1. Dostępność miejsc publicznych**

7

**2. Rozwój transportu dla osób starszych**

8

**3. Rozwój mieszkalnictwa dla osób starszych**

0

**4. Tworzenie warunków do wzrostu partycypacji społecznej i obywatelskiej osób starszych**

6

**5. Kształtowanie społecznego szacunku wobec osób starszych oraz włączanie ich w procesy funkcjonowania społecznego**

14

**6. Wprowadzanie skutecznej komunikacji i informacji jako form komunikowania się ze środowiskiem osób starszych**

3

**7. Podnoszenie jakości i dostępności usług społecznych oraz ochrony zdrowia dla osób starszych**

16

# Dostępność miejsc publicznych (7)

- Poprawa infrastruktury chodników
- Stawianie ławek
- Likwidacja barier architektonicznych
- Ścieżki pieszo-rowerowe
- Parkingi dla seniorów



# Rozwój transportu dla osób starszych (8)

- Większa czcionka na rozkładach jazdy
- Bezpłatne przejazdy dla osób 60+
- Likwidacja barier architektonicznych na przystankach
- Zwiększenie częstotliwości lub przywrócenie połączeń komunikacji publicznej
- Uwrażliwienie kierowców na osoby starsze
- Taksówka dla seniora

<b>852 a</b>		Wrocław Krzyki - Maluszów - Krzyżowice - - Żerniki Małe - Magnice - Bielany Wrocławskie - Wrocław Krzyki					
ROZKŁAD JAZDY WAŻNY OD 06.06.2014							
DNI ROBOCZE							
<b>Wrocław - Krzyki (pętla)</b>	<b>07:15</b>	<b>09:30</b>	<b>12:15</b>	<b>14:30</b>	<b>17:15</b>	<b>20:15</b>	
Wrocław - Przyjaźni	07:17	09:32	12:17	14:32	17:17	20:17	
Wrocław - Partynice	07:18	09:33	12:18	14:33	17:18	20:19	
<b>Bielany Wr. - Centrum Handlowe</b>	<b>07:23</b>	<b>09:38</b>	<b>12:23</b>	<b>14:38</b>	<b>17:23</b>	<b>20:23</b>	
Bielany Wr. - Castorama	07:25	09:40	12:25	14:40	17:25	20:25	
<b>Tyniec Mały I</b>	<b>07:29</b>	<b>09:44</b>	<b>12:29</b>	<b>14:44</b>	<b>17:29</b>	<b>20:29</b>	
Tyniec Mały II	07:30	09:45	12:30	14:45	17:30	20:30	
Maluszów (przystanek w kier. Biskupic)	07:33	09:48	<	14:48	17:33	20:33	
Biskupice Podgórne - Skrzyżowanie	07:36	09:51	<	14:51	17:36	20:36	
<b>Biskupice Podgórne</b>	<b>07:38</b>	<b>09:53</b>	<	<b>14:53</b>	<b>17:38</b>	<b>20:38</b>	
Biskupice Podgórne - Skrzyżowanie	07:39	09:54	<	14:54	17:39	20:39	
<b>Maluszów</b>	<b>07:42</b>	<b>09:57</b>	<b>12:34</b>	<b>14:57</b>	<b>17:42</b>	<b>20:42</b>	
Krzyżowice - Szkoła	07:46	10:01	<	15:01	<	<	
<b>Krzyżowice - Os.Zacisze</b>	<b>07:49</b>	<b>10:04</b>	<	<b>15:04</b>	<	<	
Krzyżowice - Szkoła	07:52	10:07	<	15:07	<	<	
<b>Krzyżowice - Żernicka</b>	<b>07:54</b>	<b>10:08</b>	<b>12:37</b>	<b>15:09</b>	<b>17:45</b>	<b>20:45</b>	
Żerniki Małe - Raclawicka	07:58	10:12	12:41	15:13	17:48	20:48	
Raclawice Wielkie	07:59	10:13	12:42	15:14	17:49	20:49	
<b>Chrzanów</b>	<b>08:01</b>	<b>10:15</b>	<b>12:44</b>	<b>15:16</b>	<b>17:51</b>	<b>20:51</b>	
Kobierzyce - Urząd Gminy	08:04	10:18	<	15:19	<	<	
<b>Kobierzyce - Witosza (stanowisko 1)</b>	<b>08:06</b>	<b>10:20</b>	<	<b>15:21</b>	<	<	
Magnice	08:11	10:24	12:47	15:26	17:54	20:54	
Domasław - Oławska (nż)	08:13	10:26	12:49	15:28	17:56	20:56	
<b>Domasław - PKP</b>	<b>08:14</b>	<b>10:27</b>	<b>12:50</b>	<b>15:29</b>	<b>17:57</b>	<b>20:57</b>	
Tyniec Mały - Cmentarz	08:16	10:29	12:52	15:31	17:59	20:59	
Tyniec Mały - Szkoła	08:17	10:30	12:53	15:32	18:00	21:00	
<b>Tyniec Mały I</b>	<b>08:18</b>	<b>10:31</b>	<b>12:54</b>	<b>15:33</b>	<b>18:01</b>	<b>21:01</b>	
Bielany Wr. - Castorama	08:22	10:35	12:58	15:37	18:05	21:05	
<b>Bielany Wr. - Centrum Handlowe</b>	<b>08:25</b>	<b>10:38</b>	<b>13:01</b>	<b>15:40</b>	<b>18:08</b>	<b>21:07</b>	
Wrocław - Partynice	08:29	10:42	13:06	15:47	18:13	21:11	
Wrocław - Przyjaźni	08:31	10:44	13:08	15:49	18:15	21:12	
<b>Wrocław - Krzyki (pętla)</b>	<b>08:33</b>	<b>10:46</b>	<b>13:10</b>	<b>15:51</b>	<b>18:17</b>	<b>21:14</b>	



# Tworzenie warunków do wzrostu partycypacji społecznej i obywatelskiej osób starszych (6)

- Powołanie Rady Seniorów
- Udostępnienie lokalu do działalności społecznej osób starszych
- Wspieranie stowarzyszenie i organizacji senioralnych
- Spotkania z władzami Gmin
- Tworzenie Klubów Seniora
- Dostępność do teatru czy opery



RADA  
SENIORÓW



# Kształtowanie społecznego szacunku wobec osób starszych oraz włączanie ich w procesy funkcjonowania społecznego (14)

- Spotkania seniorów w szkołach
- Projekty międzypokoleniowe
- Oznaczanie miejsc w autobusach
- Integracja seniorów ze społeczeństwem poprzez korzystanie z ich wiedzy
- Udział seniorów w wolontariacie
- Pomoc w załatwianiu spraw urzędowych



# Wprowadzanie skutecznej komunikacji i informacji jako form komunikowania się ze środowiskiem osób starszych (3)

- Stworzenie osoby w Urzędzie dedykowanej do kontaktu z seniorami
- Zakładka na stronie urzędu gminy poświęcona osobom 60+
- Tworzenie systemu powiadamiania SMS
- Tytka seniora
- Zagospodarowane Tablice sołeckie
- Ulotki w sklepach
- Przekazywanie informacji poprzez kościoł
- Telefon dla seniora



# Podnoszenie jakości i dostępności usług społecznych oraz ochrony zdrowia dla osób starszych (16)

- Mniejsze kolejki do lekarzy
- Dostęp do specjalistów
- Bezpłatna rehabilitacja
- Tworzenie siłowni na powietrzu
- Opieka nad osobami samotnymi
- Spotkania z zakresu profilaktyki zdrowotnej i zdrowego odżywiania
- Dyżury lekarzy w weekendy
- Teleopieka
- Basen



BLIZANÓW -  
• GMINA PRZYJAZNA  
• OSOBOM STARSZYM  
• POPIERAM

Kampania polityki Senioralnej

1. Dostępność miejsc publicznych
2. Rozwój transportu dla osób starszych
3. Rozwój mieszkalnictwa dla osób starszych
4. Tworzenie warunków dla wzrostu partycypacji społecznej i aktywizacji osób starszych ++++xx
5. Kształtowanie społecznego świadomości wobec osób starszych oraz stworzenie ich w pracy funkcjonowania społecznego +++

• Kształtowanie skutecznego komunikacji  
• Informacji, jako form komunikowania się z przedstawicielami osób starszych  
• Tworzenie przyjaznej i dostępnej dla społeczności oraz ochrony wada dla osób starszych ++ ++ ++  
x x x x x x x x



Stowarzyszenie  
Aglomeracja Kalisko-Ostrowska

WYJŚCIE  
EMERGENCY

BRZEZINY—  
GMINA PRZYJAZNA  
OSOBOM STARSZYM  
POPIERAM





GODZISZE WIELKIE  
GMINA PRZYJAZNA  
OSOBOM STARSZYM  
POPIERAM

Stowarzyszenie  
Aglomeracja Kalisko-Ostrowska

24 I ST

2525,4 km<sup>2</sup>

Logo of the Polish Government, Kalisz-Ostrowa Agglomeration, and the European Union.



DA GMINY  
eków-Kolc

• CEKÓW-KOLONIA  
• GMINA PRZYJAZNA  
• OSOBOM STARSZYM  
• POPIERAM



GOŁUCHÓW  
GMINA PRZYJAZNA  
OSOBOM STARSZYM  
POPIERAM

 Stowarzyszenie  
„Senior XXI”  
Gminny Uniwersytet  
Trzeciego Wieku  
w Gotuchowie  
[www.seniorzy21.bo.pl](http://www.seniorzy21.bo.pl)

 Stowarzyszenie  
Aglomeracja Kalisko-Dobrowska  
24 1ST  
  
2525,4  
km<sup>2</sup>





KALISZ - MIASTO  
PRZYJAZNE OSOBOM  
STARSZYM  
POPIERAM

WYJŚCIE  
EWAKACYJNE



LISKÓW  
GMINA PRZYJAZNA  
OSOBBOM STARSZYM  
POPIERAM

Stowarzyszenie  
Agglomeracja Katisko-O...

OBIEKT  
MONTOWANĄY



MYCIELIN  
GMINA PRZYJAZNA  
OSOBOM STARSZYM  
POPIERAM

RADA GMINY  
MYCIELIN  
URZĄD GMINY  
MYCIELIN  
URZĄD STANU CYWILNEGO

Stowarzyszenie Aglomeracja Kalisko-Ostrowska

24 JST	
2525,4 km <sup>2</sup>	

Fundusze Europejskie  
Urząd Miasta Kalisz  
Urząd Miasta Ostrowiec Świętokrzyski  
Unia Europejska



Gmina i Miasto Nowe Skalmierzyce



NOWE SKALMIERZYCE  
- MIASTO PRZYJAZNE  
OSOBOM STARSZYM  
- POPIERAM



Stowarzyszenie Polisko-Ostrów



ASOS 2014-2020  
Regionalny Program Operacyjny na lata 2014-2020  
Działanie 10.1.1. Aktywizacja Seniorów  
Projekt „Aktywni Seniorzy w Metropolii Poznań i w Aglomeracji Kalisko-Ostrowskiej”  
[www.senior.metropolapoznan.pl](http://www.senior.metropolapoznan.pl)  
Poznań metropolia

Stowarzyszenie  
Agglomeracja Kalisko-Ostrowska

PRZYGODZICE  
GMINA PRZYJAZNA  
OSOBOM STARSZYM  
POPIERAM





Stowarzyszenie  
Aglomeracja Katisko-Ostrowska

·:RASZKÓW  
·:MIASTO PRZYJAZNE  
·:OSOBOM STARSZYM  
·:POPIERAM

Projekt „Aktywni Seniorzy”  
w Aglomeracji Katisko-Ostrowskiej

[www.senior.metropolia.pl](http://www.senior.metropolia.pl)

oZnan  
metropolia

SIEROSZEWICE  
GMINA PRZYJAZNA  
OSOBOM STARSZYM  
POPIERAM





SOŚNIE  
GMINA PRZYJAZNA  
OSOBOM STARSZYM  
POPIERAM

Stowarzyszenie  
Aglomeracja Kalisko-Ostrowska





OPATÓWEK  
GMINA PRZYJAZNA  
OSOBOM STARSZYM  
POPIERAM

SZCZYTNIKI  
GMINA PRZYJAZNA  
OSOBOM STARSZYM  
POPIERAM



**STAWISZYN**  
• MIASTO PRZYJAZNE  
• OSOБОM STARSZYM  
• **POPIERAM**

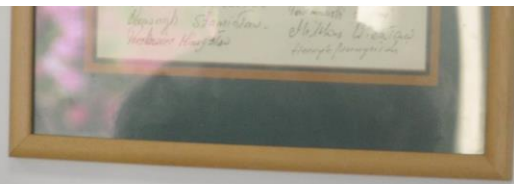
Stowarzyszenie  
Agglomeracja Kalisko-Ostrowska

Europejska Unia Europejska



ŻELAZKÓW  
GMINA PRZYJAZNA  
OSOBOM STARSZYM  
POPIERAM





7. PODNOSZENIE JAKOŚCI I DOSTĘPNOŚCI  
 USŁUG SPOŁECZNYCH ORAZ OCHRONY  
 ZDROWIA DLA OSÓB STARSZYCH

1) Dostępności wszystkich zabiegów rehabilitacyjnych w ramach NFZ.  
 Dostępny lekarz od przytki do porażenia mózgu w ramach NFZ.  
 ... i ... (siesta) dostępna w Ośrodku Zaburzeń ...

4) ... sp. ... specjalistów w ramach NFZ.

5) ... do zabiegów stomatologicznych w ramach NFZ.

**Poziom oceny wiedzy w poszczególnych obszarach przed  
udziałem i po udziale w zajęciach w ramach projektu.**

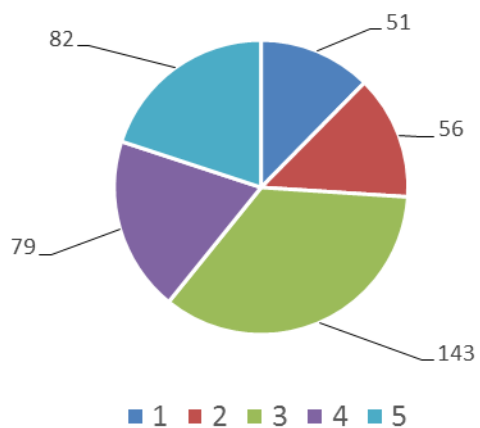
Poziom oceny wiedzy w poszczególnych obszarach przed udziałem i po udziale w zajęciach w ramach projektu.

## POLITYKA SENIORALNA

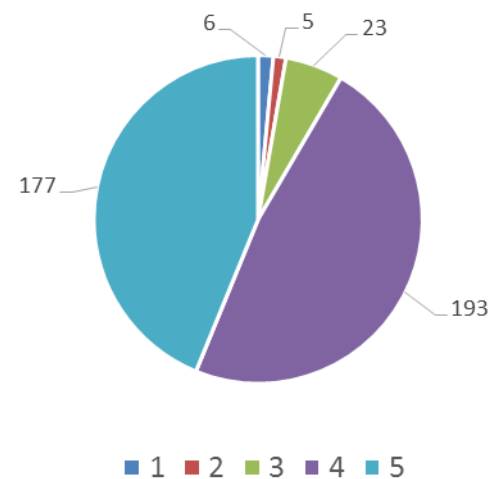
przed

po

Poziom wiedzy w zakresie "wolontariatu" przed warsztatami



Wiedza z zakresu "Polityki senioralnej" po warsztatach



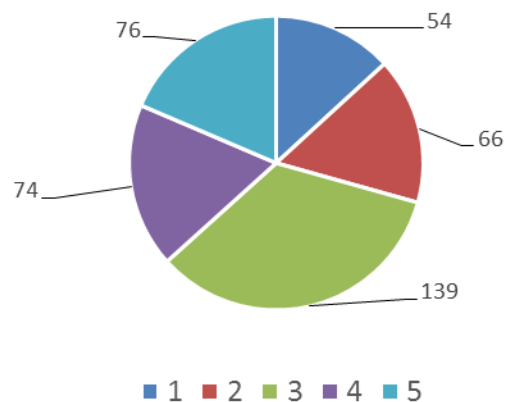
Poziom oceny wiedzy w poszczególnych obszarach przed udziałem i po udziale w zajęciach w ramach projektu.

## GMINNE RADY SENIORÓW

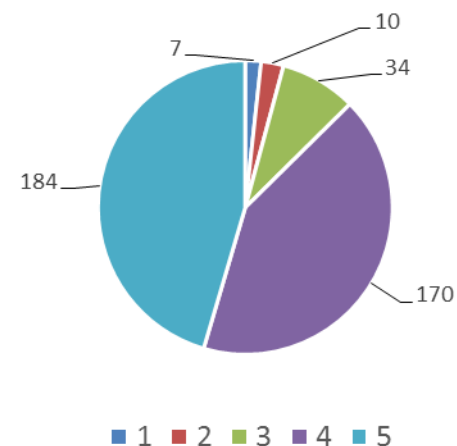
przed

po

Poziom wiedzy z zakresu "Gminnych rad seniorów" przed warsztatami



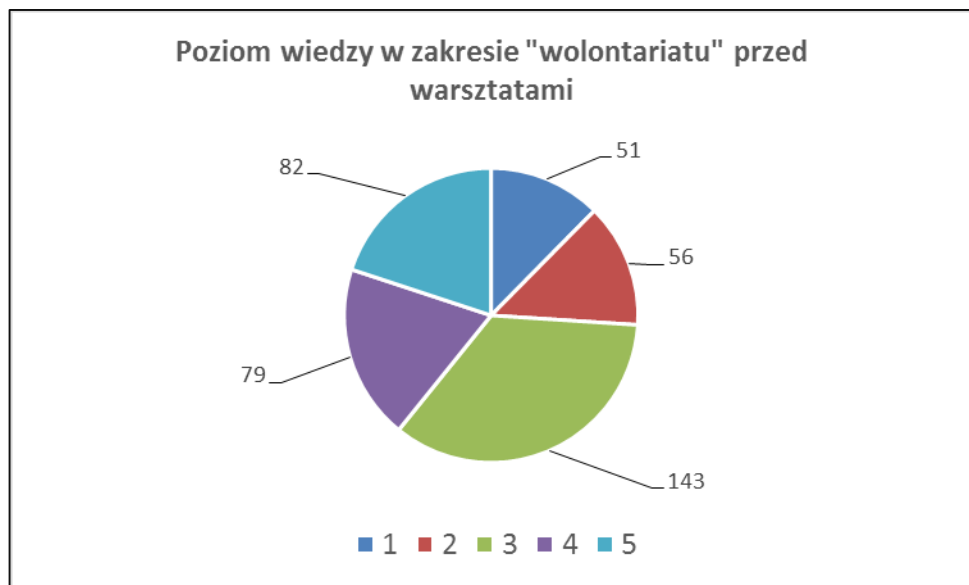
Poziom wiedzy w zakresie "Gminnych rad seniorów" po warsztatach



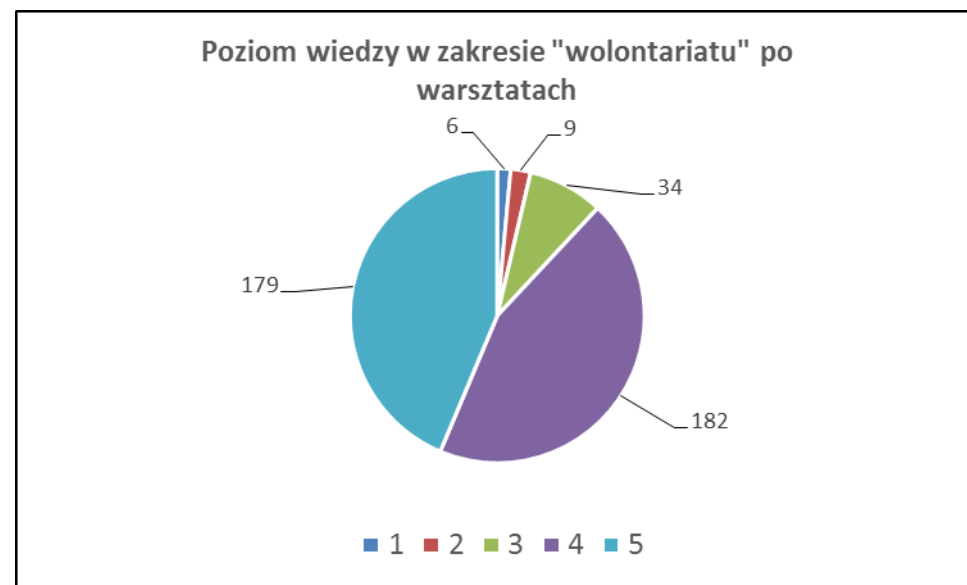
Poziom oceny wiedzy w poszczególnych obszarach przed udziałem i po udziale w zajęciach w ramach projektu.

# WOLONTARIAT

przed



po

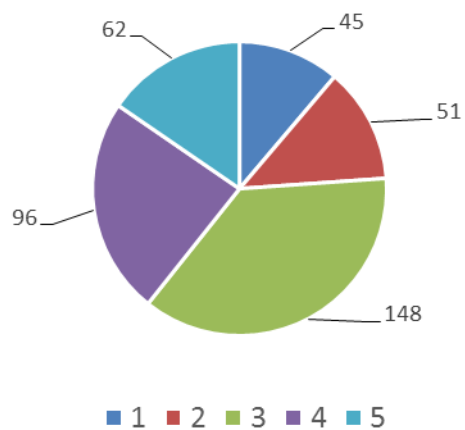


Poziom oceny wiedzy w poszczególnych obszarach przed udziałem i po udziale w zajęciach w ramach projektu.

## KONSULTACJE SPOŁECZNE

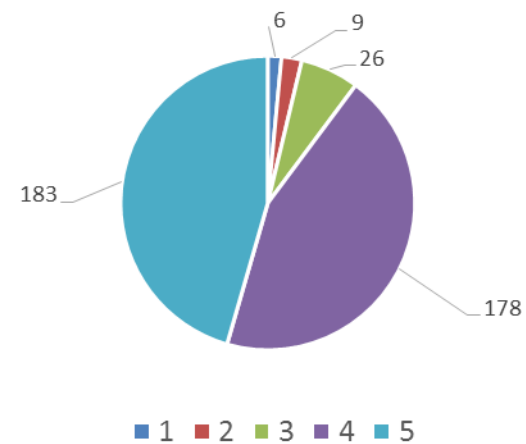
przed

Wiedza z zakresu "Konsultacji społecznych" przed warsztatami



po

Wiedza z zakresu "Konsultacji społecznych" po warsztatach

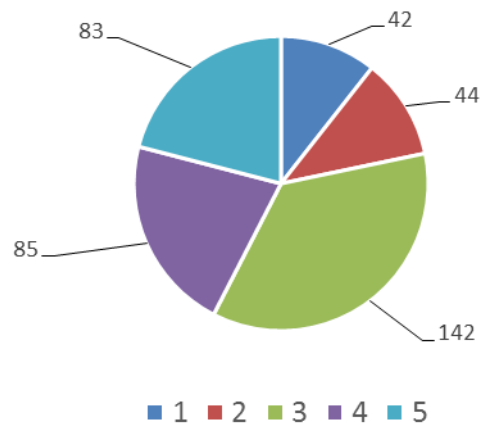


Poziom oceny wiedzy w poszczególnych obszarach przed udziałem i po udziale w zajęciach w ramach projektu.

## WYBORY SAMORZĄDOWE

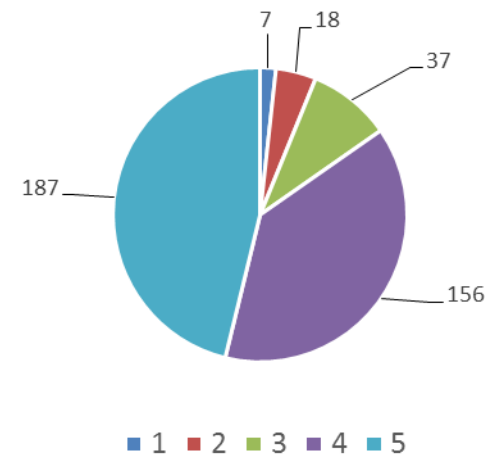
przed

Wiedza z zakresu "Wyborów samorządowych" przed warsztatami



po

Wiedza z zakresu "Wyborów samorządowych" po warsztatach



# DZIĘKUJĘ ZA UWAGĘ!

## ASOS 2014-2020

Rządowy Program na rzecz Aktywności Społecznej  
Osób Starszych na lata 2014-2020

Ministerstwo Pracy i Polityki Społecznej

Biura projektu „Aktywni Seniorzy w Metropolii  
Poznań i w Aglomeracji Kalisko-Ostrowskiej”

### Stowarzyszenie Metropolia Poznań

ul. Prymasa Stefana Wyszyńskiego 8,

61-124 Poznań

tel. 61 669 80 54

### Stowarzyszenie Aglomeracja Kalisko- Ostrowska

ul. Główny Rynek 20, 62-800 Kalisz

tel. 62 598 52 37

[Www.sako-info.pl](http://www.sako-info.pl)